



株式会社Picto Care

日本人・外国人介護士向け

ADL評価アプリ

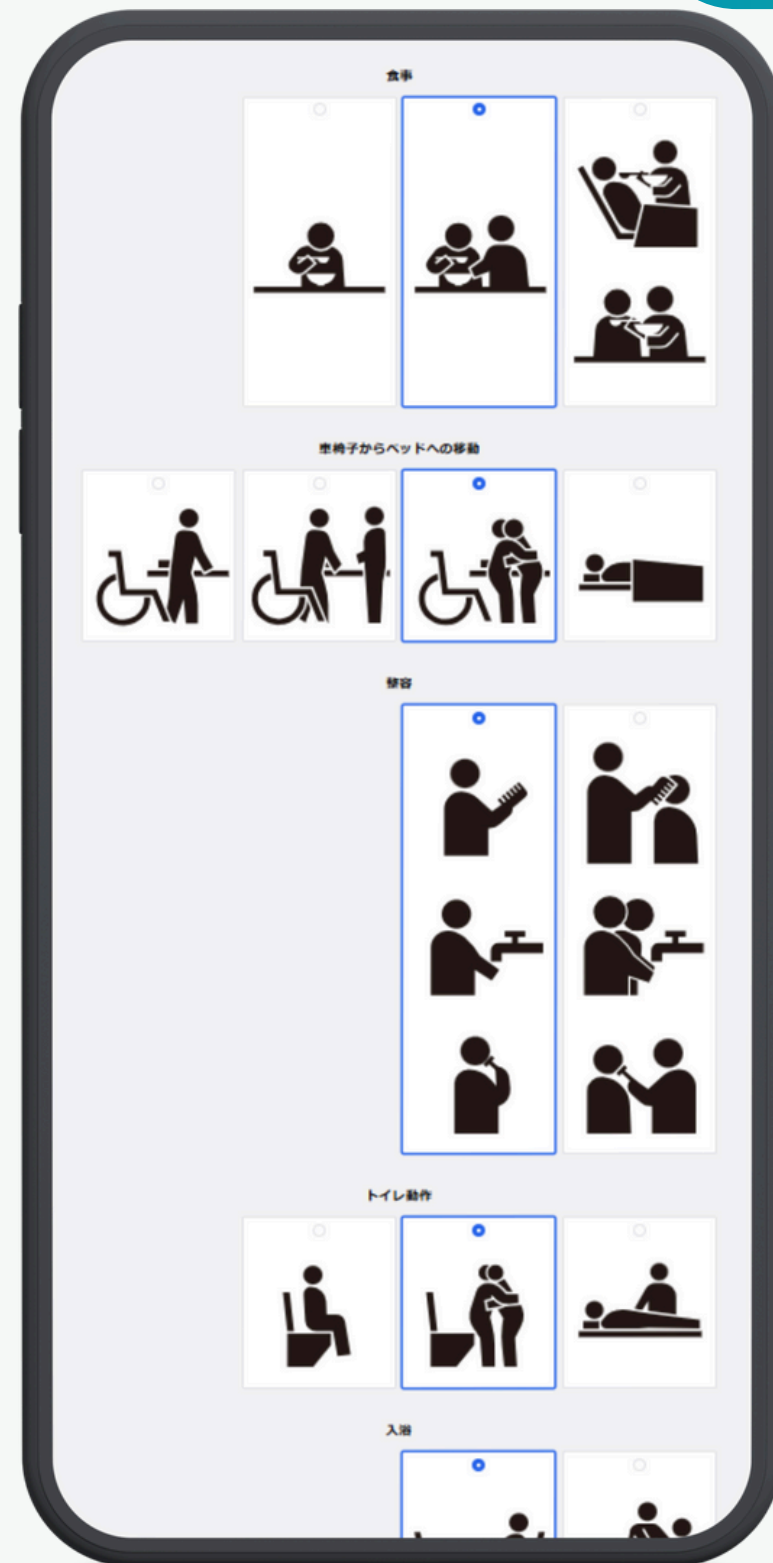
「Picto-BI」のご紹介

「Picto-BI」の概要

介護士向けADL評価アプリ

「Picto-BI」

利用者さんのADL評価が簡単にできるよう
評価項目を全てピクトグラムで表示しました



アプリの主要機能

Feature 01



ピクトグラムで
直感的にADL評価

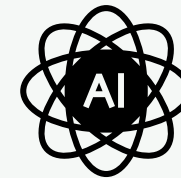
Feature 02



ADLスコアの
管理

Premiumプランのみ

Feature 03



AIで
介護計画作成

Premiumプランのみ

Feature 04



AIでご家族様向け
レポート作成

ベネフィットについて

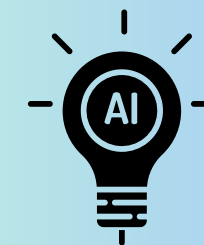
Premiumプランのみ



評価時間を15%削減し
ADL維持等加算を
簡単に申請できる



介護の効果を可視化し
ケアの質向上



AIが適切なケアや
家族レポートを作成し
生産性向上

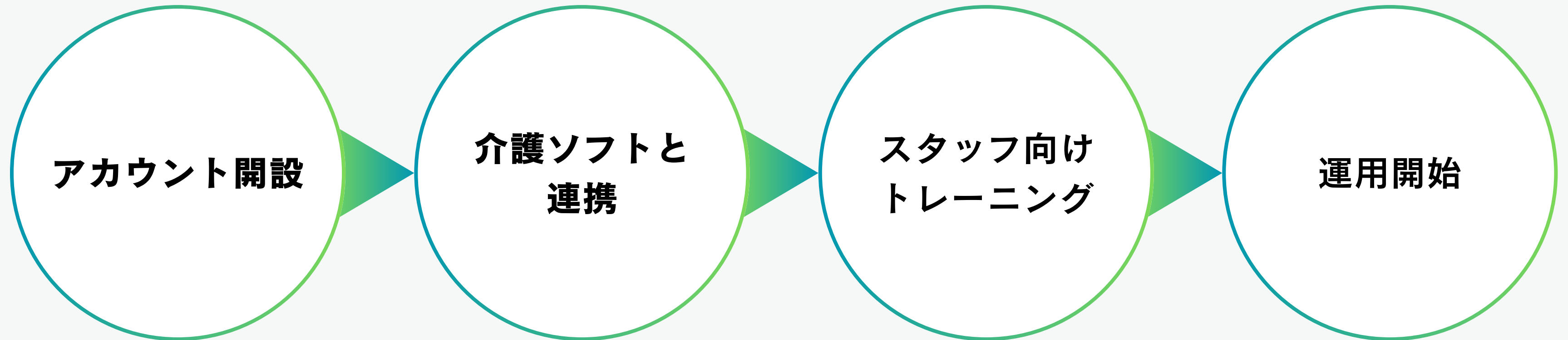
お客様の声



- 今の現状が分かりやすくなり、どんな対応が必要か把握しやすい。
- 入力早い為ケアへの時間が出る。
- すぐに入力出来るので良いと思う。
- ピクトグラムを使用することでどのくらいの状態なのかわかりやすいと感じた。
- そんなに時間をかけず評価できる為、頻繁に評価できると思い、良いと思った。
- アプリでデータ化することで明瞭化されて分かりやすい為、介助の仕方も見えてくる。



導入の流れ



これで、Picto-BIの導入プロセスが完了です。

簡単な4つのステップで、介護施設の生産性向上・ADL維持等加算の申請ができます。

よくある質問

Q ピクトグラムで評価すると、スコアが日本語版のものと変わりませんか？

埼玉医科大学医学研究科緩和医療学講座と共同で臨床試験を実施し、日本語で記載されたADL評価指標（バーセルインデックス）と、弊社のピクトグラムとの点数の差がないことが証明されました。（論文執筆中）

Q AIが作成した計画やご家族様用レポートは現状を的確に表していますか？

介護ソフトから得られた介護度や認知機能等も学習して利用者一人一人に合った計画やレポートを作成します。しかし、現場の皆様が持っている情報の方が正確なこともあるため、現場の方が修正できるようになっております。

期間限定モニター価格

BASIC

¥300円/利用者1名

ADL維持等加算を申請できるプランです
ピクトグラムで簡単に評価し
スコアの推移を
グラフで見ることができます



PREMIUM

¥10,000/月

AIによる計画やご家族様向けレポートを
月額料金で利用できるプランです

お問い合わせ情報

サービスについてご不明点があれば、
お気軽にお問い合わせください。

a.tanaka@pictocare.com

090-9308-4508

